

SATA® filter 414™ / 424™ / 434™ / 464™



SATA filter 414/424/434/464

Технические характеристики	Вход воздуха: ВР 1/2
	Выход воздуха: НР 1/4
	Макс. входное рабочее давление: 15.0 бар
	Макс. выходное рабочее давление: 10.0 бар
	Пропускная способность при 6.0 бар:: 3,600 л/мин
	Макс. рабочая температура: 120°C
Макс. рабочая температура с угольным фильтром: 60°C	

Регулятор давления/влажготделитель

92288	Регулятор давления SATA 420 с манометром 0-10 бар, выход ВР 1/2	
92213	SATA filter 414 одноступенчатый фильтр грубой очистки без регулятора давления с выходным блоком (2 x НР 1/4)	
92254	SATA filter 414 L одноступенчатый фильтр грубой очистки без регулятора давления для установки в магистраль (ВР 1/2)	
92221	SATA filter 424 одноступенчатый фильтр грубой очистки с регулятором давления и выходным блоком (2 x НР 1/4)	
92262	SATA filter 424 L одноступенчатый фильтр грубой очистки с регулятором давления для установки в магистраль (ВР 1/2)	

Фильтр тонкой очистки

92239	SATA filter 414 одноступенчатый фильтр тонкой очистки без регулятора давления с выходным блоком (2 x НР 1/4)	
92270	SATA filter 434 L одноступенчатый фильтр тонкой очистки без регулятора давления для установки в магистраль (ВР 1/2)	

Угольные фильтры для дооснащения фильтров серии 444

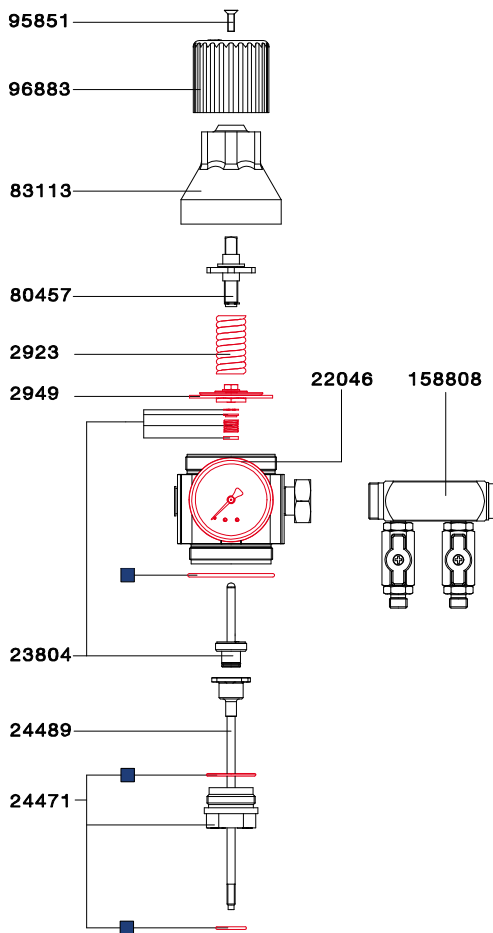
141473	SATA filter 464 дополнительный одноступенчатый угольный фильтр без регулятора давления для дооснащения SATA filter 444 в SATA filter 484	
92247	SATA filter 464 одноступенчатый угольный фильтр без регулятора давления с выходным блоком (2 x НР 1/4)	

Запасные части SATA® filter 424™/464™

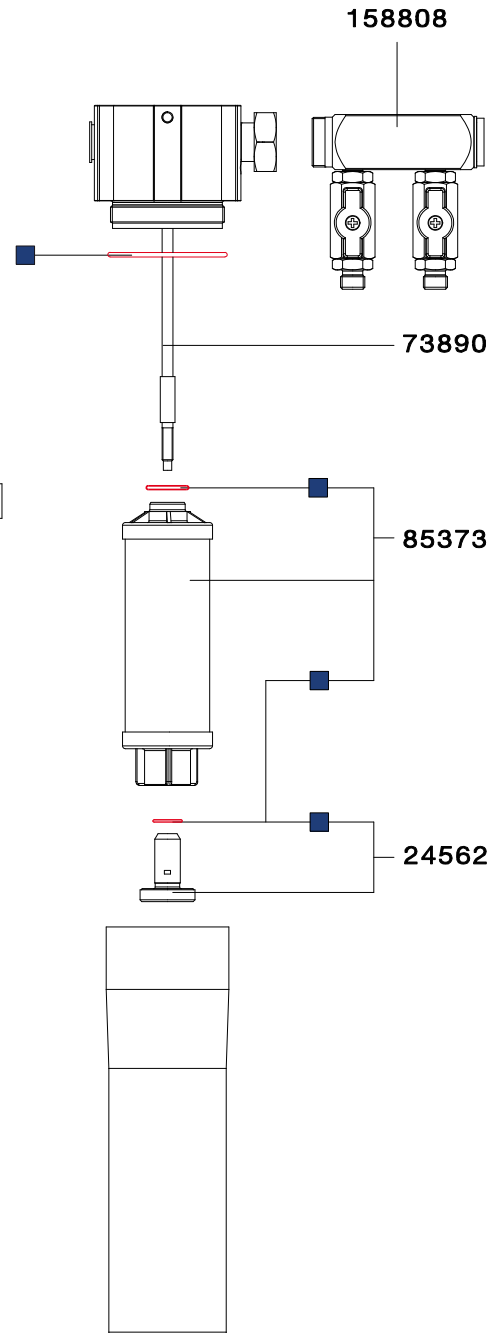
SATA filter 424

Номер артикула/описание
2923
Пружина
2949
Диафрагма
15511
Автоматический клапан сброса конденсата
22046
Манометр 0-10 бар
22137
Циклонный сепаратор
22160
Фильтр грубой очистки
23804
Клапан
24471
Пластиковая гайка с 2 уплотнительными кольцами
24489
Резьбовая стержень
24521
Уловитель конденсата с уплотнительным кольцом
24554
Корпус фильтра с клапаном автоматического сброса конденсата
80457
Шпindelь
83113
Фиксирующая муфта для фильтров 400 серии
95851
Потайной винт
96883
Ручка регулировки давления
158808
Выходной блок в сборе с 2 шаровыми кранами

SATA filter 424 № 92221

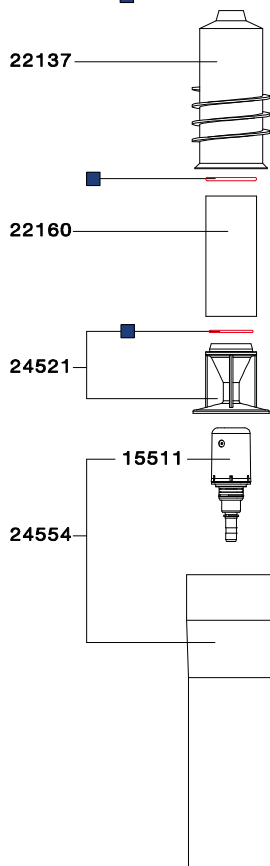


SATA filter 464 № 92247



SATA filter 464

Номер артикула/описание
24562
Промежуточный адаптер в комплекте с уплотнительным кольцом
73890
Резьбовая стержень
85373
Угольный картридж
158808
Выходной блок в сборе с 2 шаровыми кранами



Номер артикула/описание
94979
Набор запчастей для фильтров 400 серии
96750
Набор уплотнений